

Lëtzebuenger

**LG**

Gemengen

[WWW.GEMENGEN.LU](http://WWW.GEMENGEN.LU)

A black and white portrait of a man with dark, wavy hair, wearing a dark suit, white shirt, and patterned tie. He is looking directly at the camera with a neutral expression. His hands are clasped in front of him.

**ERIC DE PRINCE,**  
LICENCE PARTNER  
ENGEL & VÖLKERS LUXEMBOURG

MINISTÈRE DE L'ÉDUCATION  
**LA FORMATION CONTINUE,  
UTILE POUR TOUS**

LYDIE POLFER  
**«UN VÉRITABLE "LANDMARK"  
AU CENTRE-VILLE»**

ALFRED STEINHERR  
**OFFRIR LES MEILLEURS MBA**

# Donner l'exemple en matière d'égalité hommes/femmes

**Il est de notoriété publique que l'industrie est un milieu très majoritairement masculin. Si on est encore loin du compte en matière d'équilibre dans la représentation des deux genres dans ce secteur, l'égalité entre hommes et femmes dans l'entreprise, et l'égalité entre salariés en général, ne se limite pas à des quotas. Des actions positives et efficaces peuvent être introduites comme en témoigne Dany Krier, secrétaire général en charge des ressources humaines chez Cimalux.**

**Que signifie l'égalité hommes/femmes dans une entreprise industrielle comme Cimalux?**

On entend souvent parler de parité, mais il est clair que nous n'entrons pas dans les quotas. Nous employons actuellement 160 personnes, dont seulement quatorze femmes et la dernière fois que j'ai voulu recruter un ingénieur, je n'ai reçu que des candidatures masculines. Difficile, dans ces conditions, d'embaucher davantage de femmes! Nous ne pouvons donc pas prétendre à l'égalité en nombre, vu notre métier, mais nous pouvons, en revanche, instaurer l'égalité au niveau du traitement en offrant les mêmes possibilités à chacun, qu'il soit homme ou femme, d'accéder à un poste. Lorsque nous recherchons du personnel, notre objectif est de nous entourer des meilleures personnes. Si l'on écarte d'emblée la partie féminine, c'est la moitié de la population qui manque et l'on se prive de certaines opportunités de trouver la personne idéale. L'égalité de traitement se traduit aussi dans les salaires, dans l'accès à la formation, dans les possibilités d'évolution et dans la liberté de prendre son congé parental: nous venons de valider notre première demande venant d'un homme. Il faut rappeler que l'égalité des chances est valable pour les hommes aussi!

**Quelles fonctions remplissent les quatorze femmes qui travaillent chez vous?**

Nous employons une femme à la production, en travail posté, comme mécanicienne industrielle. Pour ce poste, seules deux femmes avaient postulé, parmi 300 candidatures! Nous avons retenu sa candidature, non pas parce qu'elle était une femme, mais parce qu'elle avait les qualifications requises: elle était mécanicienne, parlait deux langues -allemand et français-, et elle était motivée. Nous avons un peu hésité au départ, parce que nous ne disposions pas d'une douche séparée, ce qui est obligatoire, mais je n'allais quand même pas dire à une personne que je ne l'engageais pas parce que nous n'avions pas de douche pour elle! Nous avons donc rapidement balayé cet obstacle. Deux femmes travaillent dans notre laboratoire -l'une en tant qu'assistante du responsable et l'autre en tant que technicienne en chimie-, une femme est dans la sécurité au travail et les autres dans des fonctions administratives. Donc, vous voyez qu'elles n'exercent pas toujours les métiers auxquels on penserait de prime abord!

**Comment s'est passée l'intégration de la mécanicienne industrielle, par exemple?**

Au début, tout le monde se posait la question de savoir comment cela allait se passer. C'était une situation inconnue pour nous: depuis notre création, en 1920, nous n'avions jamais eu de femme à la production! Mais cela s'est très bien passé, sans faire de vague. Elle fait son boulot, alors elle est acceptée comme collègue de travail. La différence est inexistante.

**Vous participez au programme "Actions positives" initié par le ministère de l'Égalité des chances en faveur de l'égalité des femmes et des hommes sur le lieu de travail. De quelle manière?**

Le ministère de l'Égalité des chances cherche activement des entreprises industrielles prêtes à démontrer que dans ce secteur aussi, il y a des initiatives qui peuvent être prises. Bien sûr, il s'agit de petites initiatives, moins "spectaculaires" que celles qui sont introduites dans le secteur tertiaire, mais mises bout à bout, elles contribuent à faire évoluer la situation.

---

“ L'égalité des chances  
est valable pour les hommes  
aussi ”

---

Certes, vu notre mode de travail, nous n'allons pas pouvoir proposer une crèche à nos salariés, mais nous pouvons améliorer notre communication, adapter notre mode de travail, encourager le congé parental, ou encore inviter des filles à découvrir nos métiers et à rencontrer les femmes qui travaillent chez nous, à l'occasion du "Girls' Day – Boys' Day". C'est par l'exemple que l'on peut démontrer qu'on peut tout faire que l'on soit un homme ou une femme et que la question homme/femme ne se pose donc plus.

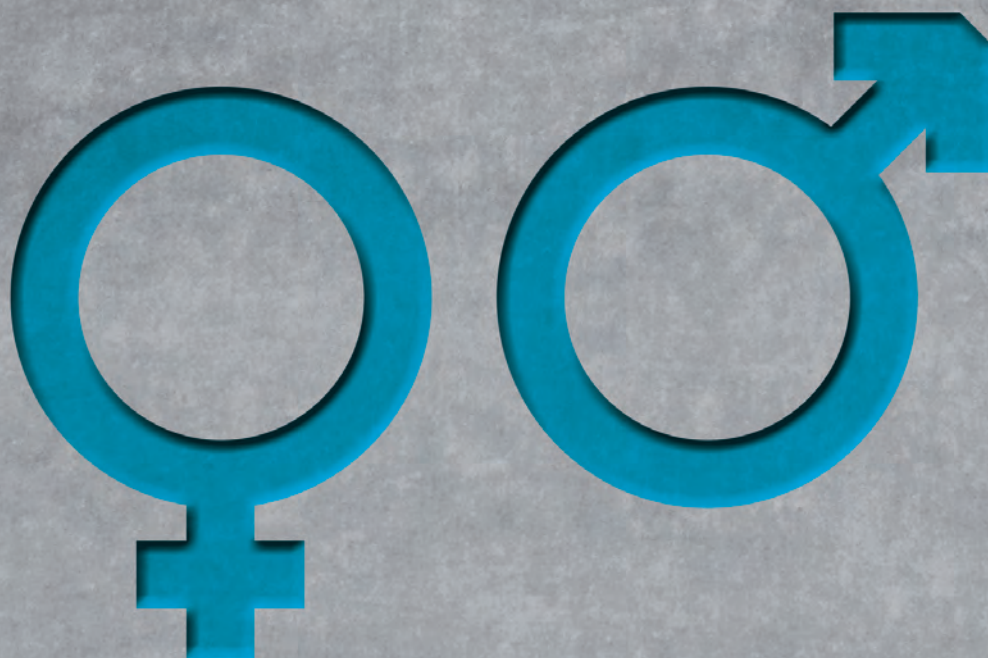
C'est aussi dans notre intérêt que nous faisons cette démarche. Dans le cadre de ce programme, nous avons demandé à nos salariés de remplir un questionnaire qui vise à évaluer leur perception de la situation actuelle en matière d'égalité dans l'entreprise. Il était très intéressant pour nous de voir ce qui en ressortait pour pouvoir réagir.

**Cimalux**  
Zone industrielle Um Monkeler  
L-4149 Esch-sur-Alzette  
Tél.: 55 25 25 1  
Fax: 55 70 61  
Mail: [info@cimalux.lu](mailto:info@cimalux.lu)  
[www.cimalux.lu](http://www.cimalux.lu)



grey

is one color



**Cimalux**  
Ciments & Matériaux

Défenseur de l'égalité des chances  
[www.cimalux.lu](http://www.cimalux.lu)



LE GOUVERNEMENT  
DU GRAND-DUCHÉ DE LUXEMBOURG  
Ministère de l'Égalité des chances